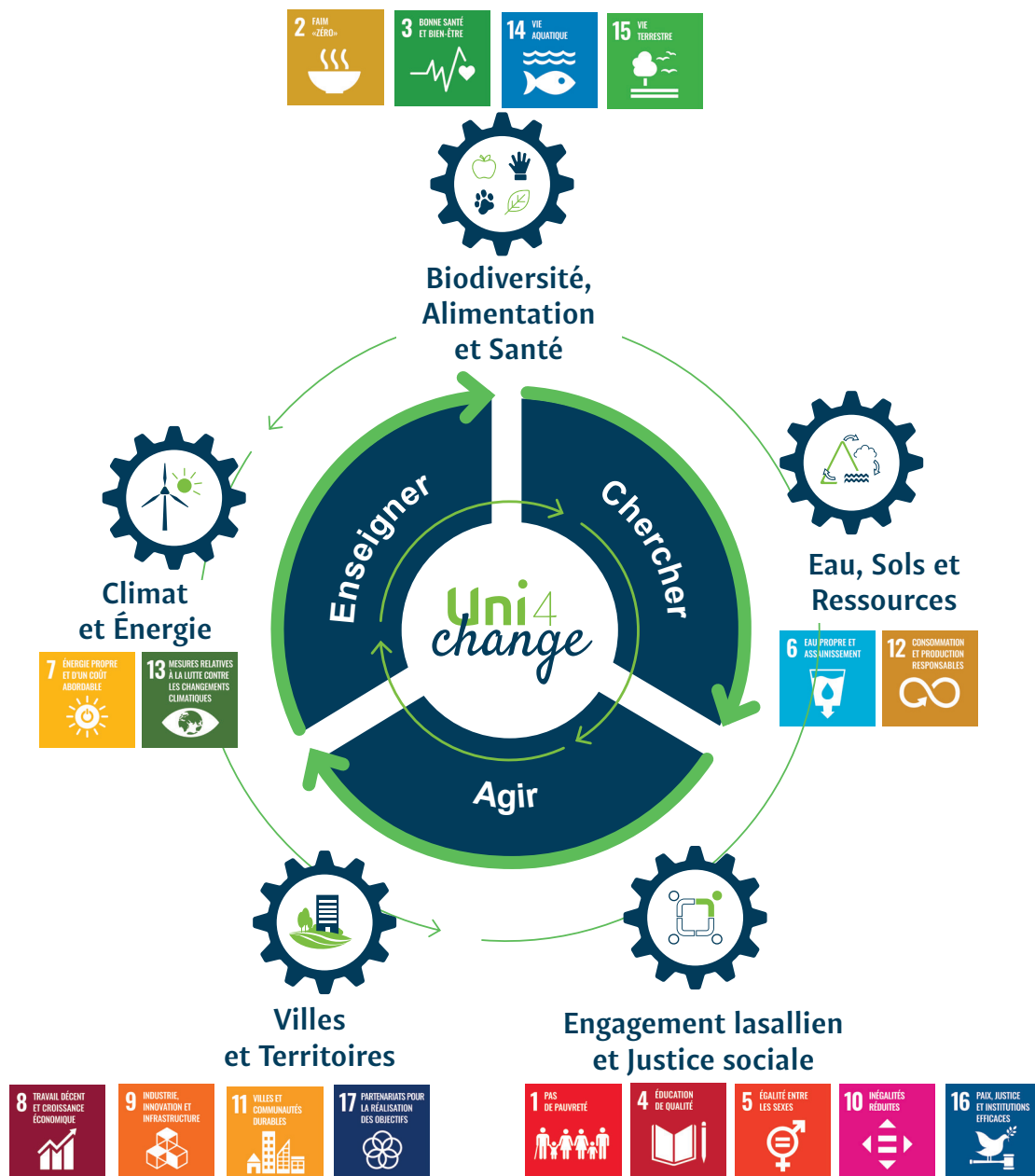


***Uni4change,
nos campus au cœur de l'innovation***



POUR UNE TRANSFORMATION
ÉCOLOGIQUE ET SOCIÉTALE
uni4change.unilasalle.fr

UniLaSalle, engagé autour de 5 enjeux prioritaires



2024-2025, Uni4change la force des campus et l'innovation des territoires pour avancer dans la transformation écologique et sociétale.

Pour la 3e année de la mise en œuvre de la stratégie Uni4change, l'accent a été mis sur le soutien à l'émergence de projets et d'initiatives portés par les campus et notamment des étudiants. L'objectif ici était de viser à créer des espaces d'innovations pour faire émerger des projets, initiatives en accompagnant les démarches étudiantes. Ainsi, les associations étudiantes mais aussi des étudiants à titre individuel ont pu tester de nouvelles démarches pour nourrir l'engagement d'UniLaSalle à travers sa démarche Uni4change.

Ces démarches bottom-up ont permis de faire émerger ou *renforcer nos engagements individuels et nos actions concrètes* en matière de réemploi, de biodiversité, d'alimentation durable tout en consolidant notre ancrage à l'échelle de chacun de nos territoires d'implantation. En effet, le leadership d'UniLaSalle à l'échelle locale s'est également confirmé cette année grâce à des actions concertées et une meilleure collaboration avec nos parties prenantes externes pour une fois encore renforcer notre impact en matière de transformation écologique et sociétale.

NOS ENGAGEMENTS



1 **Promouvoir** une transformation écologique et sociétale (TES) dans l'ensemble de nos activités et dans nos territoires



2 **Former** des décideurs responsables et éclairés



3 **Apporter** des solutions concrètes aux Objectifs de développement durable



4 **Gérer** nos campus pour viser un impact environnemental positif



5 **S'engager** pour l'épanouissement de nos parties prenantes internes



ENGAGEMENT 1

Promouvoir une transformation écologique et sociétale dans l'ensemble de nos activités et dans nos territoires

- 1.1 Se doter d'une stratégie ambitieuse de TES et la décliner dans toutes nos activités
- 1.2 Piloter la stratégie TES avec les parties prenantes internes dans une démarche d'amélioration continue et l'harmoniser sur l'ensemble des sites
- 1.3 S'engager avec les parties prenantes externes en renforçant la prise en compte de leurs attentes
- 1.4 Contribuer à la transformation des territoires

Adoption du schéma directeur DD-TES

Conformément aux exigences du Plan Climat-Biodiversité du Ministère de l'enseignement supérieur, de la recherche et de l'innovation, UniLaSalle a transmis en décembre 2024 son schéma directeur DDRS. Il s'agit d'un document structurant en adéquation avec la stratégie de transformation écologique et sociétale Uni4change incluant plusieurs focus, notamment sur les démarches de sobriété, de décarbonation et de préservation de biodiversité.

+ 120

parties prenantes externes
sur l'ensemble de nos campus



Contribuer à la transformation territoriale en lien avec nos parties prenantes externes

Sur chacun de nos territoires, nos campus s'engagent avec leurs parties prenantes externes pour agir concrètement pour des projets de transitions. A Rouen, le collectif Agir Ensemble a réuni les différents établissements d'enseignement supérieur de Mont-Saint-Aignan où se trouve le campus d'UniLaSalle pour créer une dynamique de transition écologique qui a vocation à aboutir en 2025-2026. A Rennes, le réseau CRICDD animé par les responsables DD des écoles de la métropole facilite le partage d'informations, de bonnes pratiques pour des actions d'envergures comme les Bioblitz où UniLaSalle fait partie des moteurs. Enfin, le campus de Beauvais a pris une part active au Projet Archipel pour porter des ateliers de transformation avec pour objectif de décider ensemble de la manière dont on voudrait voir évoluer l'endroit où l'on habite face au changement climatique, en collaboration avec les collectivités du Beauvaisis, des acteurs associatifs, etc...

ENGAGEMENT 2

Former des décideurs responsables et éclairés

2.1 Intégrer dans toutes les formations et dans la vie associative des compétences DD&RS et les évaluer

2.2 Développer une recherche-action en pédagogie de l'engagement pour l'acquisition des compétences DD&RS et leur mise en pratique

2.3 Former nos élèves, diplômés et collaborateurs dans la construction et le développement de leur projet professionnel en faveur d'une transformation volontariste et effective

2.4 Accompagner et valoriser la montée en compétences des équipes pédagogiques

Se projeter pour penser le monde en 2050 avec les étudiants du concours Butterfly 2050

A l'heure où nos sociétés font face à d'importants défis et où les progrès technologiques transforment nos modes de vie, le Gouvernement français a lancé en 2024 « Butterfly 2050 », un concours invitant les étudiants à penser la France du futur. Des étudiants du campus de Beauvais ont répondu à ce concours sur la thématique *Se nourrir en 2050* et ont remporté le Grand Prix de l'Innovation grâce à un scénario prospectif dont le pragmatisme, la cohérence et la disruption ont été soulignés. Une manière d'engager nos étudiants pour penser le monde de demain.

75% des UE enseignées
arborescent les enjeux
prioritaires



Plus de la moitié des salariés engagés dans la formation TES

L'année 2024-2025 a marqué le lancement d'une formation pour tous les salariés UniLaSalle, sur chaque campus sur les enjeux de transformation écologique et sociétale. L'objectif : assurer un langage commun afin de pouvoir porter collectivement des mesures ambitieuses en cohérence avec notre stratégie Uni4change. La formation se décline en trois étapes : réalisation du TASK-Sulitest, formation via le MOOC B.A BA Climat et Biodiversité du CNED et participation à un atelier ludique (Fresque du Climat, Atelier 2T, ...) animé par les chargés de mission DD-TES sur les campus. La formation continue en 2025-2026 avec un objectif de 100% des salariés formés.

ENGAGEMENT 3

Apporter des solutions concrètes aux Objectifs du développement durable (ODD)

3.1 Acquérir savoirs et compétences pour comprendre, innover et transformer

3.2 Former par la recherche et contribuer au développement de nouvelles compétences

3.3 Conduire la recherche de manière intégrée et responsable dans un monde en mutation

3.4 Renforcer les liens entre sciences et société par des initiatives de science ouverte et participative

Projet de scénographie autour de l'Agroécologie sur le campus de Beauvais

Le parcours agroécologie de découverte Agroécologia propose une exploration au cœur de l'agroécologie. Il est composé d'une scénographie et d'une visite de la ferme d'UniLaSalle et ses laboratoires sur le campus de Beauvais, le tout accompagné d'une médiation. Il permet de comprendre les enjeux alimentaires et environnementaux associés à l'agriculture en découvrant le fonctionnement de l'agrosystème et de la ferme.

Projet de Chaire UNESCO internationale sur le thème « Sol(s), Biodiversité et générations future: des sols sains pour le monde de demain »

Un projet de Chaire qui rassemble 7 établissements d'enseignement supérieur et de recherche, 1 ONG et 2 collectivités normandes dans 7 pays et sur 4 continents.

Cette Chaire à portée internationale interdisciplinaire et multi-acteurs promeut un système intégré de recherche, formation, éducation et

de sensibilisation sur les sols. Les sols, ressources non renouvelables à l'échelle humaine, sont au cœur de enjeux de changement climatique, de limites planétaires, de santé globale. Ce projet vise à protéger les sols pour un avenir durable, impactant jusqu'à 13 Objectifs de Développement Durable (ODD) et permet de réfléchir à des réponses aux 5 enjeux DD TES de la politique d'UniLaSalle.

*En 2024-2025,
17 projets acceptés
et/ou en attente de réponses :*

4 projets sur 17

Eau, Sols et Ressources

9 projets sur 17

Climat & Énergie

9 projets sur 17

Biodiversité, Alimentation & Santé

4 projets sur 17

Villes & Territoires

1 projet sur 17

Engagement LaSallien
et Justice Sociale



ENGAGEMENT 4

Gérer nos campus pour viser un impact environnemental positif

4.1 Déployer une politique volontariste de sobriété

4.2 Gérer nos ressources de manière économe et durable

4.3 Préserver les milieux et accroître la biodiversité

4.4 Adopter des pratiques numériques responsables

Engagé pour le réemploi avec l'expérimentation d'une ressourcerie éphémère

A la rentrée 2024, le campus du Rennes a initié une expérimentation en lien avec Rennes Métropole en proposant une ressourcerie éphémère avec une large gamme d'objets, allant des fournitures scolaires aux meubles et à la vaisselle, en passant par des livres et des accessoires de sport. Tous ces objets, récupérés dans les déchetteries, vendus à prix libre, ont permis aux étudiants de se meubler et de s'équiper à moindre coût tout en soutenant une démarche écoresponsable.

21 tonnes sauvées

Lors des 3 ressourceries
organisées
en 2024-2025



Bioblitz, au campus de Beauvais de lancer son inventaire

En participant au ICA Biodiversity challenge 2025, le campus de Beauvais a permis grâce à un inventaire Biodiversité d'identifier sur son campus 349 espèces dont 208 plantes, 36 diptères, 33 papillons de nuit et 33 hémiptères et 26 coléoptères.

Cette démarche, en lien avec l'engagement du campus sur la préservation de la biodiversité a vocation à être reprises et poursuivie à l'automne 2026. Ainsi, après le campus de Rennes en 2023-2024, UniLaSalle poursuit son engagement en faveur de la biodiversité grâce aux partages d'expériences et collaborations entre nos différents campus.

349 espèces recensées

Bioblitz Beauvais 2025



ENGAGEMENT 5

S'engager pour l'épanouissement de nos parties prenantes internes

5.1 Accueillir et accompagner les étudiants grâce à une politique d'égalité des chances notamment en faveur de la diversité et des situations de handicap



5.2 Vivre et s'épanouir dans des campus sûrs, sereins et inclusifs



5.3 S'engager pour une qualité de vie au travail



5.4 Mieux vivre grâce à une alimentation saine, une attention à la santé, au sport et à la culture



Continuer l'engagement en faveur du commerce équitable

A l'occasion de la Quinzaine du commerce équitable, en lien avec les associations étudiantes, des actions de sensibilisation ont été menées sur les campus, notamment celui d'Amiens qui grâce à son partenariat avec l'association Artisans du Monde a pu proposer des petits-déjeuners et des temps d'informations sur l'impact du commerce équitable pour garantir notamment une meilleure justice sociale.

19 personnes en situation de handicap accueillies en Duo Day sur les 4 campus

3 à Amiens | 9 à Beauvais
4 à Rennes | 3 à Rouen





2 campus
labellisés LPO
Beauvais x Rennes

changeNOW

1 établissement EESPIG
au classement
CHANGE NOW



9 événements labellisés Eco-Fest
dont la cérémonie de Remise
des diplômes de Beauvais

FAITS MARQUANTS 2024-2025

TRANSFORMATION ÉCOLOGIQUE ET SOCIÉTALE

CONTINUER LA SENSIBILISATION PAR DES ÉVÉNEMENTS FESTIFS

Comme chaque année les mois d'avril et mai sont l'occasion sur les campus de porter des événements festifs en faveur de la transformation écologique et sociétale, une manière de mobiliser étudiants, salariés mais également lycéens et grand public à ces thématiques. A Rennes, par exemple à l'occasion de la Greenday l'accent a été mis sur la question des Ressources, réemploi et responsabilité.



ZOOM SUR GOLASALLE 4SD



Contribuer à un projet d'agroécologie ou d'agroforesterie sur son campus, s'engager auprès des personnes défavorisées pour leur permettre l'accès à une alimentation saine et durable, sensibiliser aux problématiques de lutte contre les déchets en organisant des clean walks, animer des ateliers auprès des enfants défavorisés en orphelinat, participer à un projet de recherche autour de la production de protéines alimentaires à faible impact environnemental...

Tous ces projets, et bien d'autres ont été réalisés par des étudiants d'UniLaSalle au cours de leur mobilité internationale grâce au dispositif GoLaSalleSD.

Depuis trois ans, les étudiants ingénieurs d'UniLaSalle réalisent un engagement de 60h minimum au sein d'une organisation ou dans un projet de recherche engagé dans des démarches à impact social et/ou environnemental ; une initiative mise en œuvre également pour les étudiants vétérinaires depuis 2024-2025.

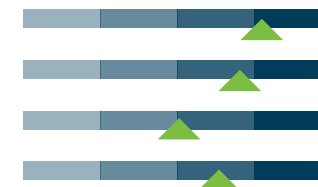
Ce projet, ancré dans la formation des étudiants d'UniLaSalle a vocation à leur permettre de s'approprier les enjeux prioritaires de l'école pour y contribuer à leur échelle tout en encourageant le passage à l'action et notamment l'acquisition de compétences comme l'Action collective et l'Initiative individuelle identifiées dans le référentiel Green Comp de la Commission européenne, qui formalise les compétences nécessaires pour agir pour la transformation écologique et sociétale.



1

Promouvoir une transformation écologique et sociétale (TES) dans l'ensemble de nos activités et dans nos territoires

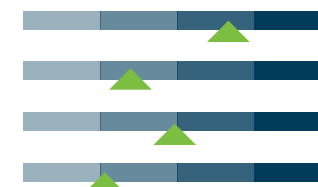
- 1.1 Se doter d'une stratégie ambitieuse de TES et la décliner dans toutes nos activités
- 1.2 Piloter la stratégie TES avec les parties prenantes internes dans une démarche d'amélioration continue et l'harmoniser sur l'ensemble des sites
- 1.3 S'engager avec les parties prenantes externes en renforçant la prise en compte de leurs attentes
- 1.4 Contribuer à la transformation des territoires



2

Former des décideurs responsables et éclairés

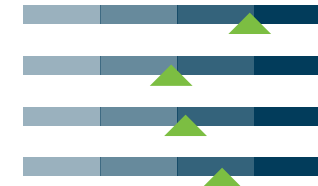
- 2.1 Intégrer dans toutes les formations et dans la vie associative des compétences DD&RS et les évaluer
- 2.2 Développer une recherche-action en pédagogie de l'engagement pour l'acquisition des compétences DD&RS et leur mise en pratique
- 2.3 Former nos élèves, diplômés et collaborateurs des entreprises dans la construction et le développement
- 2.4 Accompagner et valoriser la montée en compétences des équipes pédagogiques



3

Apporter des solutions concrètes aux Objectifs de développement durable

- 3.1 Acquérir savoirs et compétences pour comprendre, innover et transformer
- 3.2 Former par la recherche et contribuer au développement de nouvelles compétences
- 3.3 Conduire la recherche de manière intègre et responsable dans un monde en mutation
- 3.4 Renforcer les liens entre sciences et société par des initiatives de science ouverte et participative



4

Gérer nos campus pour viser un impact environnemental positif

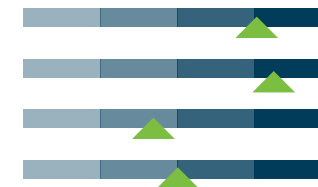
- 4.1 Déployer une politique volontariste de sobriété
- 4.2 Gérer nos ressources de manière économe et durable
- 4.3 Préserver les milieux et accroître la biodiversité
- 4.4 Adopter des pratiques numériques responsables



5

S'engager pour l'épanouissement de nos parties prenantes internes

- 5.1 Accueillir et accompagner les étudiants grâce à une politique d'égalité des chances notamment en faveur de la diversité et des situations de handicap
- 5.2 Vivre et s'épanouir dans des campus sûrs, sereins et inclusifs
- 5.3 S'engager pour une qualité de vie au travail
- 5.4 Mieux vivre grâce à une alimentation saine, une attention à la santé, au sport et à la culture



uni4change.unilasalle.fr

uni4change@unilasalle.fr

ÉCOSYSTÈME DES PUBLICATIONS



Visiter
Uni4change.fr



Découvrir
la stratégie Uni4change



Se former
dans une école engagée

QUELQUES UNS DE NOS ENGAGEMENTS 2025-2026

- Préserver la nature en initiant une stratégie zéro plastique et en faisant de nos campus des sanctuaires de biodiversité
- Accroître notre impact auprès des parties prenantes externes : une politique d'achats durables et responsables vis-à-vis de nos fournisseurs, impulser des projets à impact territorial et valoriser les entreprises et métiers à impact auprès de nos étudiants
- Déployer un tronc commun dans nos formations ingénieurs pour "bâtir des futurs souhaitables"