

**COLLECTIF BE IN'IC**  
Jamais LIN sans l'autre

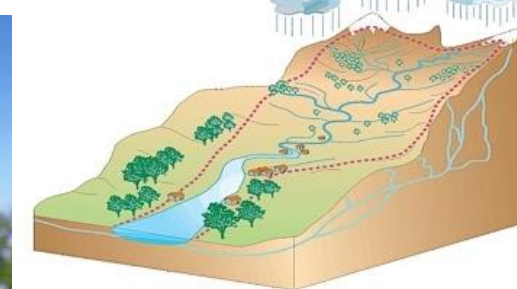
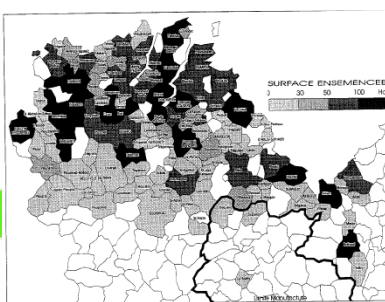




**Jamais Lin sans l'autre . Projet d'économie régénérative ... vous avez dit inter dépendances ?**



**COLLECTIF BE IN'IC**  
Jamais LIN sans l'autre



## 65. Inter-dépendance Quel est mon rapport au monde ?

Au-dessus du reste

OU

Parmi le tout



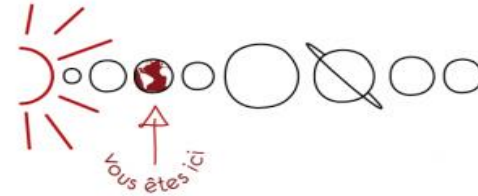
Indépendant·e,  
je fais mes choix seul·e.



Je vois chaque chose comme  
une ressource à mon service.



Gagné ! Je suis  
maître·sse du monde.



L'humanité n'est pas  
un empire dans un empire.



Je fais partie d'un tout :  
le vivant.



Interdépendant·e, je prends  
soin de moi et des autres.

**Et si on pensait plus "inter-dépendance" ?**



lesecoloHumanistes.fr

1 infographie/mois pour faciliter la transition personnelle de chacun.



COLLECTIF BE IN'IC  
Jamais LIN sans l'autre



**Focus sur les interdépendances sur le territoire :**

**Modifier les modes opératoires, manière de concevoir la filière et les coopérations ...**

**Un projet économique et écologique, de transition, durable, territorial et éthique**



En Bretagne, un ancrage territorial unique



Autour du lin bio breton



La co conception au cœur d'un dispositif piloté et cadré



Croisement de regards et d'expertises : agir en intelligence collective

**Vers une autre approche de l'abondance**



Agir pour et avec la biodiversité



Une expérimentation de coopération pour l'avenir



Une démarche de transition, reproductible

**Développer la vie, la place du vivant**

**Limitation voire absence d'extraction et impact sur les ressources**

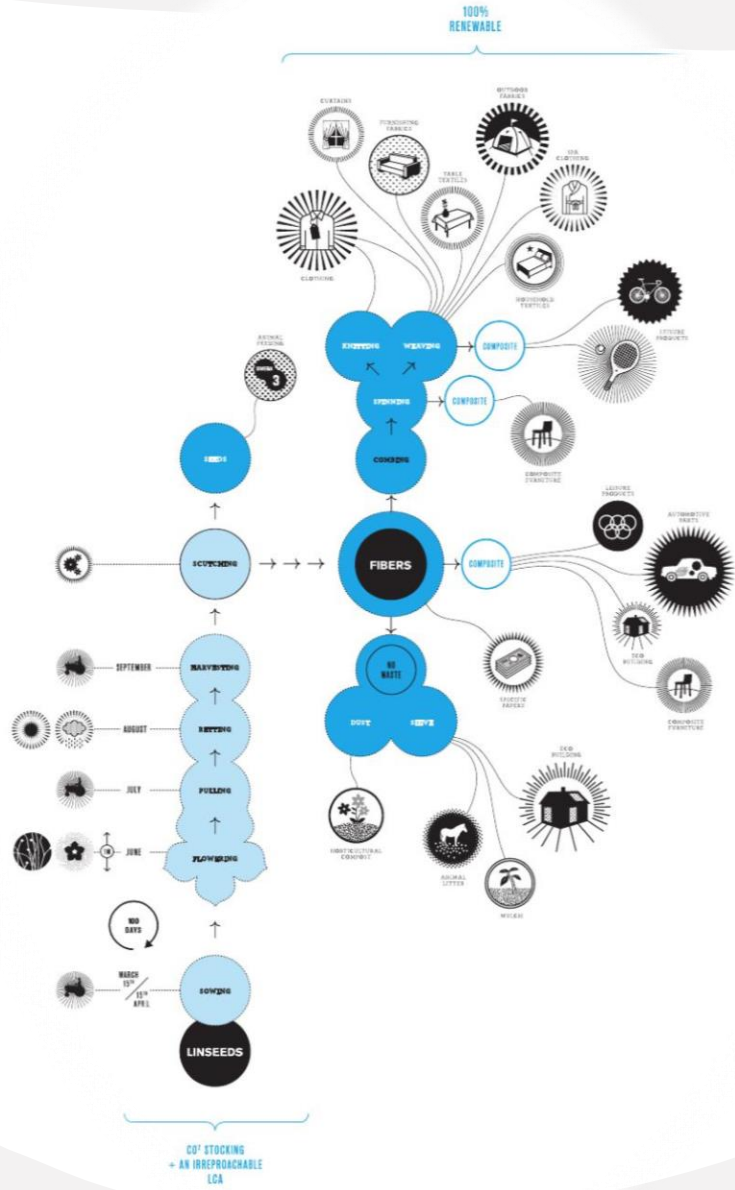
**Economie locale Ancrée dans un territoire et ouvert sur le monde**

**Gouvernance, Coopération plutôt que concurrence et compétition dans un univers de marché**

**Résilience collective**

*Structuration opérationnelle et mise en œuvre des modes de coopérations sources de résilience : de production, de transformation, de débouchés, de savoir-faire, d'apprentissages, d'écoconception et d'éco-innovation ...*





### Quelques chiffres repères

1 ha de Lin  
fibre Bio



= jusqu'à 6.5 Tonnes de lin  
1 tonne de fil  
150 T shirts en lin Bio  
30 balles de lin  
1,5 T de filasse  
650 g d'étoupe  
3.5 T d'anas  
250 à 600 kg de graines

**= 3.7 Tonnes de CO2 absorbés**  
**= 0 déchets**  
  
= 300 m<sup>2</sup> de paillage  
écologique  
= 100 panneaux de portes de  
voitures  
= 200kg d'alimentation pour  
bétail  
= jusqu'à 100 l d'huile de lin









## 7 éléments clé de gouvernance JLSL

1. Le cap ( qui donne envie ou pas d'y aller)
2. Le casting
3. La manière dont on travaille: les processus utilisés, les valeurs, le cadre, la méthode, avec envie de coopérer comme pré requis
4. La sincérité de la démarche
5. La sécurité
6. Le confort de chacun
7. Le droit à l'erreur



## **Il s'agit donc de réunir les éléments et les conditions pour garantir une résilience (ici d'une éco-filière Lin Bio breton)**

Plutôt que de développer une filière pour pouvoir fabriquer des produits, il s'agit de

**créer de l'interdépendance, source de résilience et de solidité,  
en misant sur la faisabilité et la viabilité, des parties ( humaines et non humaines) en présence**

Chercher la création de produits et services dans un écosystème territorial respectueux des hommes et de la  
Nature,

**et ce dès l'amont (production) jusqu'à l'aval (consom'acteurs).**





Sortir des  
logiques de  
silos

—

# Dépasser les préjugés

---



12





# Prise en compte du temps long

---

Puits de carbone réellement important qu'après 60 ans au minimum...

Interroger la différence de rythme entre notre système économique, et celui de l'environnement.

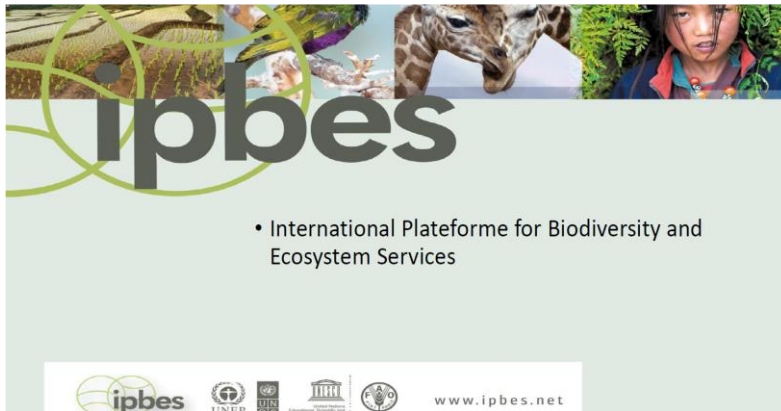
Aujourd'hui dans le tissu productif il est nécessaire de passer des lunettes aux jumelles.

le coût des changement Globaux ( Climat Biodiversité) à l'horizon 2050

Avoir cette double vision, du temps court et du temps long échelles locales et globales (T.Tatoni), permet in fine de réduire les coûts à long terme.

Faire la preuve , rompre avec les croyances, *d'accélérer les processus, donner de la garantie ...*

# Annexes de l'intervention de Carine Ritan Olivry @CarineAppeldaiR



<https://ipbes.net/fr>

Plateforme intergouvernementale sur la biodiversité et les services écosystémiques (IPBES en anglais)

*Le dangereux déclin de la nature :*

*Un taux d'extinction des espèces « sans précédent » et qui s'accélère*

*La réponse mondiale actuelle est insuffisante ;*

***Des « changements transformateurs » sont nécessaires pour restaurer et protéger la nature***

***Les intérêts particuliers doivent être dépassés pour le bien de tous***

# Annexes de l'intervention de Carine Ritan Olivry @CarineAppeldaiR



« Nous voici entrés dans l'ère des grandes incertitudes. L'avenir imprévisible est en gestation aujourd'hui. **Faisons en sorte que ce soit pour une régénération de la politique, pour une protection de la planète et pour une humanisation de la société** : il est temps de changer de Voie. »

160 pages, 120 x 180 mm

ISBN : 9782207161869 / Gencode : 9782207161869

Code distributeur : B26990

Catégorie > Sous-catégorie : Documents > Littérature

Collection Document

Parution : 17-06-2020

**Une chemise gaspille  
2500 litres d'eau**

**Un jean nécessite  
7600 l d'eau**



**1,5 trillion litres  
d'eau est utilisé dans  
l'industrie textile  
chaque année**

## **Fast fashion et l'eau**



**200 tonnes d'eau est  
nécessaire pour  
teindre une tonne de  
tissu**



**20% de la pollution  
industrielle de l'eau**



**750 million de personnes**



**90% des eaux usées dans  
les pays en**