

# GÉOSCIENCES

*Prestations, Etudes, Conseil*



## NOS COMPÉTENCES

### Ressources énergétiques et minérales

- Genèse et évolution des bassins sédimentaires
- Géologie pétrolière, mines et carrières
- Géologie structurale
- Géodynamique Géologie des socles
- Géophysique (I)
- Géothermie

### Géo-archéologie

- Sédimentologie de site
- Caractérisation et provenance des matériaux naturels et ouvrés
- Imagerie de site
- Géomorphologie
- Collections de références

## Parmi nos offres

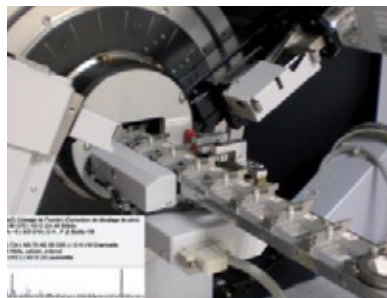
- État de l'Art
- B.D.D. interactive
- Investigation de terrain
- Cartographie
- Suivi spatio-temporel
- Caractérisations
- pétrographique, minéralogique, pétrophysique, micro-faciologique, structurale
- Hydrogéologie
- Étude intégrée & d'impact
- Synthèse

### Environnement et aménagement

- Risques naturels
- Géophysique de sub-surface (A, T, I)
- Géologie marine et côtière
- Hydrogéologie – pédologie (A, T, I, L)
- Géochimie environnementale (A, T, I)
- Étude d'impact
- Géotechnique

### Cartographie, SIG, analyse d'image

- Imagerie aérienne (A, T, I)
- Topographie, MNT (A, T, I)
- Imagerie satellitaire (T, I)
- Télédétection (T, I)
- Cartographie géologique thématique



## NOS OUTILS

### Plateforme géosciences

- Litholamellage
- Reconnaissance des roches et des matériaux
- Géotechnique
- Géophysique de sub-surface
- Analyses géochimiques et biochimiques

### Plateforme SIG - télédétection

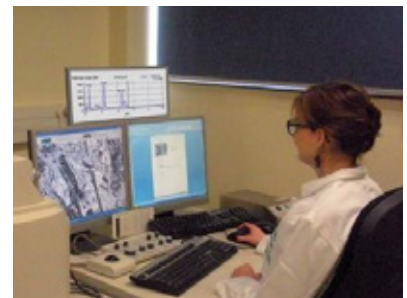
- Drone
- Topographie

### Plateforme hydrogéologie

- Hydrogéologie en forages, rivières, laboratoire

### GeoLab

- Espace de modélisation numérique dédié à l'innovation en géosciences



## Contact

[jean.pierre.gadonna@unilasalle.fr](mailto:jean.pierre.gadonna@unilasalle.fr)

Directeur de la Valorisation Groupe/Beauvais

[benoit.proudhon@unilasalle.fr](mailto:benoit.proudhon@unilasalle.fr)

Responsable relations et contrats entreprises géosciences