

2017

---

Taxe  
d'apprentissage

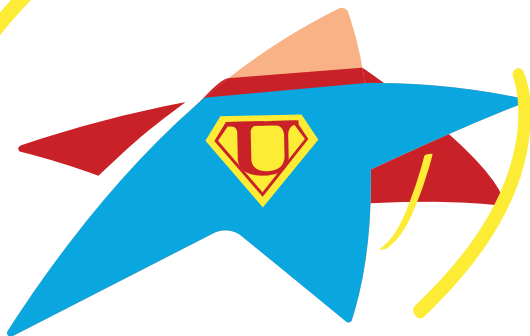
---

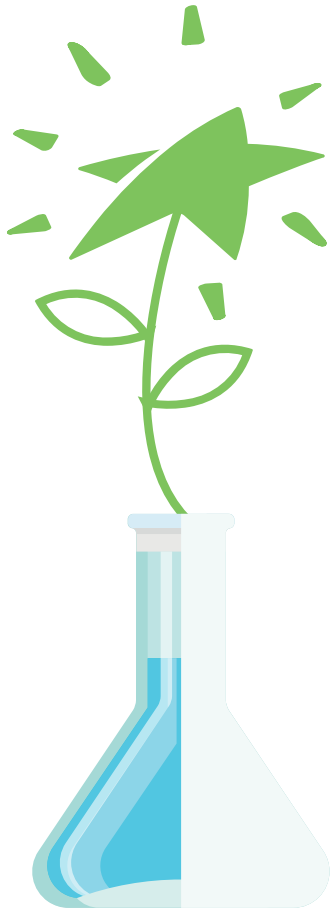
« flécher la réussite »



*une école, deux campus*

**RÉ  
US  
S  
IR**

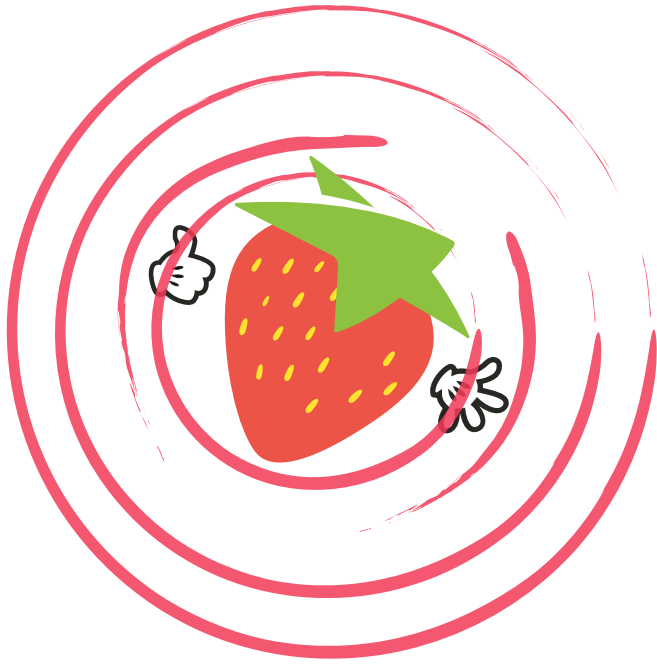




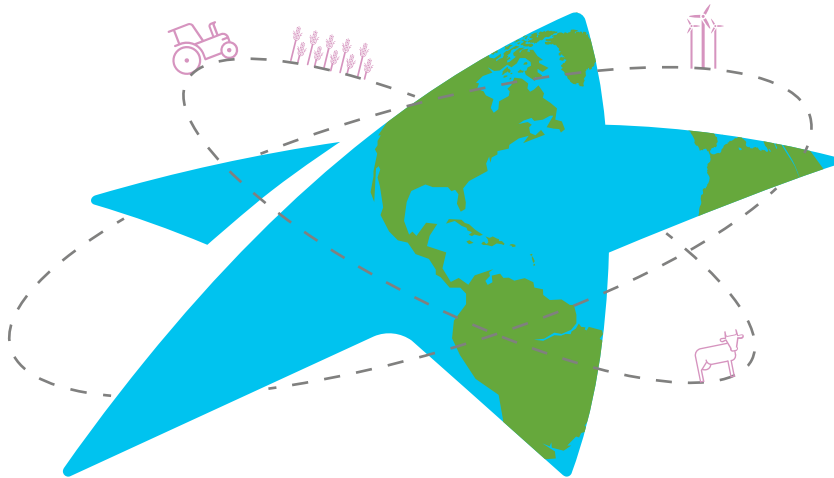
**S'É  
PA  
NOU  
IR**



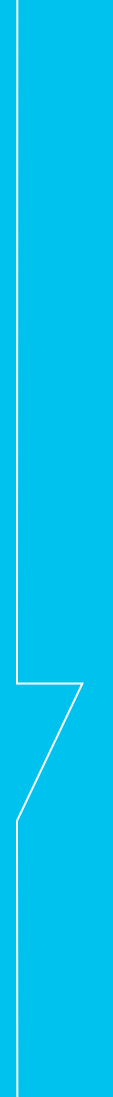
**AP  
PR  
EN  
DRE**



**EN  
TRE  
PR  
EN  
DRE**



**S'**  
**EN**  
**GA**  
**GER**



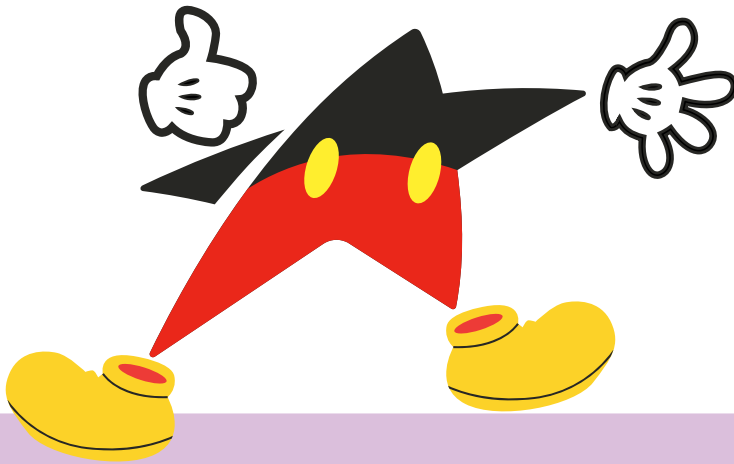


**INGÉ-  
NIEURS**

***naturellement***

**Verser votre Taxe d'apprentissage à UniLaSalle,  
c'est flécher, ensemble, la réussite !**

ressources | eau | énergie | nutrition | agroalimentaire | agronomie | environnement



**2 CAMPUS**  
Beauvais et Rouen





## **14 FORMATIONS DIPLÔMANTES**

ingénieurs, techniciens, masters  
en agriculture, alimentation & santé,  
géologie & environnement



## **2 500 ÉLÈVES-INGÉNIEURS**

14 000 alumni, 300 salariés



### **3 CHAIRES D'ENSEIGNEMENT ET DE RECHERCHE**

Management du risque en agriculture,  
Agro-machinisme et nouvelles technologies, Plant breeding

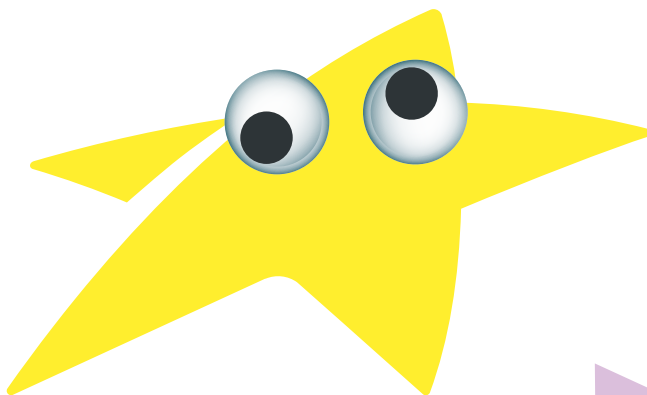


### **4 UNITÉS DE RECHERCHE COMPLÉMENTAIRES**

couvrant les sciences de la Terre  
du vivant et de l'environnement



**+ DE 130 UNIVERSITÉS  
PARTENAIRES DANS LE MONDE**  
et 1 réseau mondial de 70 universités La Salle



# Pour verser votre taxe d'apprentissage à UniLaSalle,

merci de préciser sur le bordereau de votre versement :

sous forme de hors quota sur la catégorie B (diplômes de niveau I et II)	sous forme de quota pour le développement de l'apprentissage
UniLaSalle, campus de Beauvais Code UAI: 0600071B	CFA IRFA APISUP (36 rue des Otages – 80037 AMIENS cedex 1 - Code UAI: 0802002S), en précisant sur votre bordereau de versement: « Pour les formations de l'UFA UniLaSalle, campus de Beauvais »
UniLaSalle, campus de Rouen Code UAI: 0763400H	CFA Agricole et Agroalimentaire de Haute-Normandie (Auzebosc - Route de Caudebec - PB 164 - 76195 Yvetot cedex - Code UAI: 0762652V), en précisant sur votre bordereau de versement: « Pour les formations de l'UFA UniLaSalle, campus de Rouen »

Nous vous remercions de nous faire parvenir une copie de votre bordereau de versement afin que nous puissions parer à une éventuelle erreur ou omission. Vous pouvez télécharger le bordereau de versement de la taxe sur [www.octalia.org](http://www.octalia.org).

## Adressez votre bordereau et votre versement à :

ASP Membre d'OCTALIA - Immeuble Le Titien  
50 rue de la Victoire - 75009 Paris,  
ou à tout autre organisme collecteur de votre choix,  
**avant le 28 février 2017.**

**Facilitez-vous la Taxe d'apprentissage avec Easytaxe, logiciel gratuit de calcul de votre Taxe d'apprentissage, accessible sur [www.unilasalle.fr](http://www.unilasalle.fr).**

## Contact :

Agnès Sylvano  
Responsable Formation continue,  
VAE & Taxe d'apprentissage  
Tél.: 03 44 06 76 05  
[agnes.sylvano@unilasalle.fr](mailto:agnes.sylvano@unilasalle.fr)

UniLaSalle campus de Beauvais | 19, rue Pierre Waguet | BP30313 | 60026 BEAUVAIS cedex  
UniLaSalle campus de Rouen | 3 rue du Tronquet | CS40118 | 76134 MONT SAINT AIGNAN cedex

École d'Ingénieurs reconnue par l'État - Établissement labellisé EESPIG - Association loi 1901 - SIRET 78050719000012 - Code NAF 803Z



a new star is born

**UniLaSalle**  
Terre & Sciences