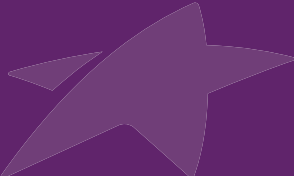


Un étudiant, votre don... un ingénieur



Recconnus, innovants, curieux, responsables et engagés... Voilà les ingénieurs que nous souhaitons former à UniLaSalle. Grâce à notre formation unique basée sur **une vision humaniste de l'éducation**, nous sommes fiers de voir nos étudiants se révéler au cours de leurs années d'études. Forts de leur expérience UniLaSalle, nous savons qu'ils prendront une part essentielle à la construction **d'une société plus durable et plus généreuse**.

Aujourd'hui, notre objectif est d'encourager encore plus de jeunes à postuler à nos formations sans se sentir freinés par des ressources financières insuffisantes.

La campagne L.I.F.E. (LaSalle Institute For Earth) a été lancée pour que chacun et chacune ait la chance d'intégrer UniLaSalle grâce à des dispositifs de bourses. Depuis des années, nous nous battons ainsi pour que l'égalité des chances soit une réalité au sein de l'Institut.

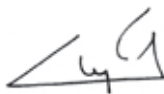
Quant à vous, chers donateurs, vous avez placé l'éducation au cœur de vos priorités et nous vous en remercions.

Grâce à votre générosité, plus de 100 étudiants ont bénéficié, l'an dernier, d'un soutien financier pour un montant total de 250 000 euros. Quelques-uns de leurs témoignages, rassemblés dans ce document, vous prouveront **l'impact de vos dons sur leur vie**.

Cette année, **nous devons faire plus**. Aidez-nous à atteindre **notre objectif de 300 000 euros**. Grâce à votre générosité, nous pourrons aider encore plus d'étudiants.

Au-delà de la formation de ces jeunes, c'est de notre avenir dont il est question.

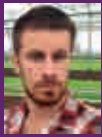
Merci.



Philippe CHOQUET
Directeur général d'UniLaSalle



Michel PORTIER
Président de la campagne L.I.F.E.



Corenthin
Chassouant

Agriculture, 2015

Export area manager
CMF groupe
Kuala Lumpur (Malaisie)

“ Après un DUT bio à Lyon et une prépa post-DUT à Valence, j’ai intégré UniLaSalle en 3^e année en admission parallèle car je voulais devenir ingénieur. Je rêvais de partir à l’étranger pour un projet de césure en Australie. Pour couvrir une partie de mes frais de scolarité, j’ai emprunté à la banque : cet argent pour moi était un investissement sur l’avenir ! Pour compléter, j’ai bénéficié d’un prêt d’honneur et d’une bourse. Pendant ma scolarité, j’ai aussi donné des cours le soir et le weekend pour payer mon logement et dépenses quotidiennes ... Aujourd’hui, je travaille en Malaisie comme responsable zone Asie pour le groupe CMF qui fabrique des serres. Je suis ravi d’avoir passé mes trois années à UniLaSalle et d’avoir eu ce coup de pouce de la part des donateurs. Je les remercie et les encourage à continuer de donner pour les ingénieurs de demain. »

Un ingénieur **reconnu**

- 90 % des diplômés UniLaSalle sont en poste un an après la sortie de l’école (enquête CGE 2017)
- 80 entreprises participantes à AgoraJob : 450 entretiens étudiants/professionnels



Un ingénieur innovant

- Boost'camp entrepreneuriat, Créa'Day, l'entrepreneuriat Lab, Pépîte Picardie
- Des trophées : Rob'Olympiades, Ecotrophéla...
- 23 statuts étudiants entrepreneurs depuis 2015



Aurore Collinet

Alimentation & Santé
5^e année

Parcours Formulation,
ingrédients et qualité
des produits alimentaires,
Double diplôme
AgroParisTech

“ J’ai intégré la formation Alimentation & Santé à UniLaSalle car j’étais intéressée par l’univers de l’agro-alimentaire. J’ai reçu une bourse au mérite pendant deux ans qui a représenté un réel soulagement financier. J’ai pu être un peu plus à l’aise vis-à-vis de mes dépenses quotidiennes. Grâce à ces aides, j’ai eu du temps pour profiter du campus et m’investir dans des projets étudiants : cela a été une grande chance pour moi. Cette année, dans le cadre de ma formation, j’ai remporté le trophée d’argent Ecotrophéla France (toutes catégories) et le prix Communication et Marketing SOPEXA avec quatre autres étudiants de ma promo pour la création d’une glace de poireaux ! Sans les bourses, jamais je n’aurais pu réaliser tous ces projets sereinement. »





Thomas
Masciocchi

Géologie
5^e année

Parcours Hydrogéologie
et risques industriels

“ En troisième année, j’ai effectué mon stage au Panama. Une fois sur place, j’ai aidé les ingénieurs à faire avancer leurs techniques géophysiques pour qu’ils aient une meilleure connaissance de leurs sols. Je me suis senti très utile car il y a eu un réel transfert de compétences. Ce stage était passionnant mais non rémunéré. Or il était difficile pour mes parents de m’aider financièrement. Grâce à une bourse de mobilité, j’ai pu payer mon billet d’avion et mes vaccins. Ce fut un réel soulagement. Sans cette aide, je n’aurais jamais pu partir à l’étranger et découvrir une manière différente de travailler et de vivre. Cette expérience m’a enrichi personnellement et a confirmé mon envie de travailler pour l’intérêt général. Je remercie sincèrement les donateurs de rendre possible un tel projet d’avenir. »

Un ingénieur **curieux**

- 330 stages dans 31 pays différents
- 200 mémoires d’initiation à la recherche et travaux d’application
- 1^{er} prix Salon Geologia, Prix de thèse 2017, Concours de Cuisine des Grandes Écoles



Un ingénieur responsable

- Un éco-campus labellisé DDRS (Développement Durable et Responsabilité Sociétale)
- 93 étudiants accompagnés par la Mission handicap
- Ciné-débats, marchés locavores, journées de sensibilisation, jardin botanique pédagogique...

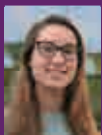


Natalia Dernovaya

Géologie, 2012

Géologue
Total France, Paris

“ Originaire d’Ukraine, j’ai choisi de passer le concours d’entrée à UniLaSalle. J’ai été acceptée mais je ne m’attendais pas à autant de frais. Jusqu’à ma quatrième année, j’ai étudié la géologie à UniLaSalle. Ensuite, j’ai choisi de faire ma cinquième année à l’IFP (Institut Français du Pétrole) pour me spécialiser dans la géologie pétrolière. J’ai bénéficié d’une bourse et d’un prêt d’honneur sans lesquels je n’aurais jamais pu suivre cette formation de qualité. À UniLaSalle, j’ai découvert des enseignants passionnés qui m’ont donné l’envie de progresser et d’apprendre davantage. Aujourd’hui, je suis épanouie dans mon travail. Sans ces financements, je n’aurais jamais pu me payer cette école et je n’aurais jamais eu l’opportunité de découvrir un univers aussi passionnant que la géologie. »



Capucine
Fouquet

Alimentation & Santé
5^e année

Parcours Formulation,
ingrédients et qualité des
produits alimentaires

“ Je suis l'aînée d'une grande famille et il était difficile pour mes parents de financer ma scolarité. J'ai reçu une bourse à trois reprises et en parallèle, j'ai contracté un prêt à la banque. Cet argent a été d'une grande aide durant toute ma scolarité. Les bourses m'ont permis de financer mon logement, mon alimentation, mes frais de santé et mon permis. En plus des cours, je travaillais chaque soir de la semaine au restaurant universitaire pour être plus à l'aise financièrement. J'aimerais remercier les donateurs pour leur soutien et leur confiance. Cette aide a facilité ma vie d'étudiante et m'a permis de m'investir dans l'organisation d'événements liés à la vie du campus. »

Un ingénieur engagé

- Plus de 90 associations et commissions
- 700 étudiants en situation de responsabilité
- Programme IES (Innover-Entreprendre-Servir) : des milliers d'heures au service de l'école, du campus et des autres



Des donateurs impliqués ↗



Françoise et
Jules Hatchiguian

Opticiens à la retraite
Beauvais

« Nous avons connu les étudiants d'UniLaSalle, en tant que bénévoles, à l'occasion de collecte de dons du sang au sein de l'Institut. J'ai beaucoup apprécié leur éthique, leur sens des responsabilités et du partage. Grâce à ce lien, nous avons fait un peu plus connaissance avec l'école et les valeurs qui y sont transmises. Parmi les nombreuses causes que nous soutenons, il nous a paru naturel d'aider une école de qualité près de chez nous. Nous avons rencontré quelques-uns de ces boursiers. C'était très émouvant. Ils ont une forte volonté de réussir malgré les difficultés financières. Nous leur faisons pleinement confiance pour l'avenir ; ils méritent vraiment qu'on les aide. »



Anne-Sophie et
Alexandre Bacquenois

Agriculture, 2008
Ingénieurs-conseil en agriculture et viticulture
Saint-Martin-l'Heureux (Marne)

« Nous avons commencé à donner en 2010, deux ans après avoir été diplômés. Notre démarrage dans la vie professionnelle nous a fait prendre conscience de la qualité de notre formation tant sur le plan académique que sur l'enrichissement tiré du temps extra-scolaire. Cela a été pour nous une chance et nous avons souhaité en faire profiter d'autres jeunes. Nous connaissons déjà l'existence du mécénat à l'école par l'intermédiaire de notre famille et des communications au sein de l'Institut. Nous avons commencé avec un « don modeste » puis nous avons choisi de donner un peu plus sous forme de prélèvement automatique pour nous inscrire dans la durée et parce qu'un soutien régulier nous semble plus profitable pour l'école et les étudiants. Il y a quelques années, nous avons tout particulièrement apprécié de participer au projet de rénovation de la ferme historique sur le site de Beauvais. Aujourd'hui, nous concentrons nos dons sur UniLaSalle parce que c'est une cause qui nous parle et qui continue de nous lier à l'école. »



Et vous ? ↗



CAMPAGNE L.I.F.E. 2017

250 000 € DE BOURSES ATTRIBUÉES ★ 227 DONATEURS PARTICULIERS ★ 103 ÉTUDIANTS AIDÉS

Objectif 2018

300 000 €

Un étudiant, votre don... un ingénieur

UniLaSalle, fidèle aux valeurs lasalliennes, a lancé en 2010 sa campagne majeure de mécénat L.I.F.E. (LaSalle Institute For Earth) pour lutter contre les pauvretés par la formation et la recherche.

Par vos dons, vous permettez à des élèves de se former à des métiers d'avenir, dans un environnement porteur de valeurs humaines fortes.

Nom ou raison sociale

Prénom

EmailTél.....

Adresse

CP..... Ville.....

.....

Je donne 150 euros 500 euros 1 000 euros
 5 000 euros Autre

Je suis Parent – Ancien – Entreprise
 Autre (préciser)

Je souhaite que mon don reste anonyme.

Spécial Alumni !

Pour les anciens élèves : **pour tout don égal ou supérieur à 500 euros**, l'adhésion 2018 à UniLaSalle Alumni est offerte.

je suis intéressé(e) par cette proposition
 Pour toute information, contactez-nous au 03 44 06 25 24
 ou secretariat.alumni@unilasalle.fr

Votre avantage fiscal

Les dons en faveur de la campagne L.I.F.E. sont versés à la Fondation Jean-Baptiste Gagne. Reconnue d'utilité publique, la Fondation ouvre droit à des avantages fiscaux : déduction de 66 % de l'impôt sur le revenu (IRPP), de 60 % de l'impôt sur les sociétés (IS), ou de 75 % de l'impôt sur la fortune immobilière (IFI) des sommes versées (sous réserve de modifications législatives).

Comment donner ?

→ **Par chèque** à l'ordre de la Fondation Jean-Baptiste Gagne

Retourner le chèque à l'adresse suivante :
 Fondation Jean-Baptiste Gagne
 19 rue Pierre Waguet – BP 30313
 60026 Beauvais Cedex

→ **Par carte bancaire sur le site**
www.unilasalle.fr/donateur/

Votre nom au cœur de LaFerme

- 1 don de 1 000 € = une brique gravée à votre nom
- 1 don de 10 000 € = une étoile gravée à votre nom



merci 



*Donnez en ligne,
c'est simple et rapide :*
www.unilasalle.fr/donateur

Contacts

Laurence ECOBICHON
Directeur Marketing et Communication
Directeur de la campagne de mécénat
laurence.ecobichon@unilasalle.fr

Béatrice WETTSTEIN
Responsable mécénat
03 44 06 38 01
beatrice.wettstein@unilasalle.fr

Audrey THIVEL
Chargée de mécénat
03 44 06 93 55
audrey.thivel@unilasalle.fr