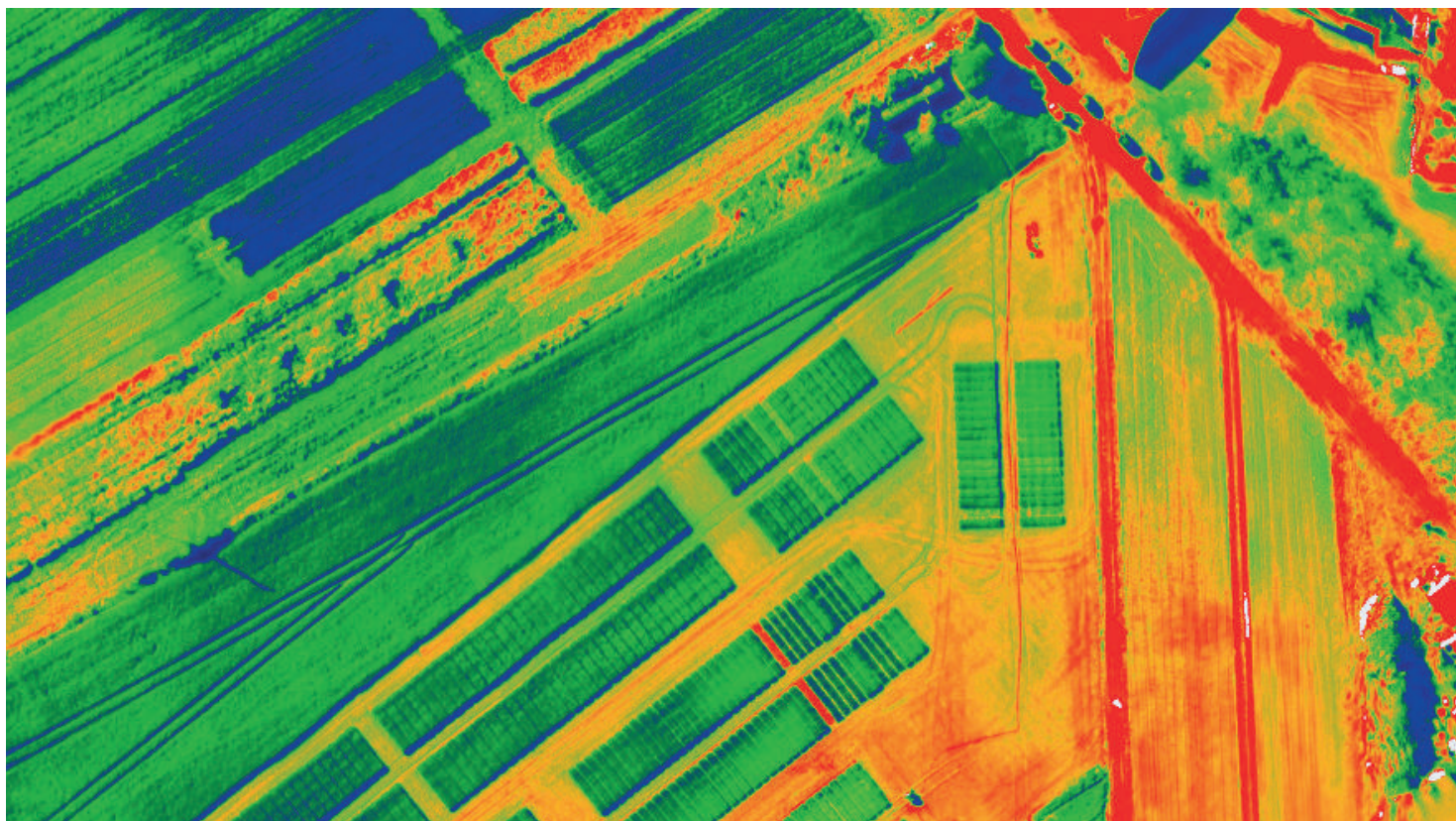


# Unité de Recherche InTerACT

« Innovation Territoire Agriculture & Agro-industrie, Connaissance et Technologie »



## Objectifs et enjeux

**Innovation pour les territoires durables :  
Comprendre, Former, Accompagner**

Le projet de l'unité de recherche est de comprendre :

- les processus d'innovation vers la durabilité de l'agriculture, de l'agro-alimentaire et de l'agro-industrie
- les conditions économiques, sociologiques, sociotechniques et organisationnelles de ces mutations à l'échelle des entreprises, des filières et des territoires

## Projet Scientifique

- Produire des outils, méthodes et grilles de lecture et d'analyse utiles aux décideurs publics et privés dans leurs réflexions stratégiques .
- Accompagner les acteurs publics, professionnels, du monde de l'entreprise et des territoires vers la conception et la diffusion d'innovations sociotechniques durables.

## Compétences

Approches interdisciplinaires et multi-échelles en Sciences Humaines et Sociales & Sciences de la Vie et de l'Environnement :  
Agronomie des territoires, Géogra-

phie, Sciences économiques, Sciences de gestion, Sociologie, Philosophie, Sciences de l'éducation et psychologie



# Thématiques de recherche

Innovation systémique • Transition sociotechnique vers l'agriculture et l'agroalimentaire durables • Innovations managériales en RSE agroalimentaire • Formation à l'innovation durable • Évaluation et conception d'agroécosystèmes innovants • Risques & résilience • Mutations numériques

# Partenaires

## Partenaires académiques :

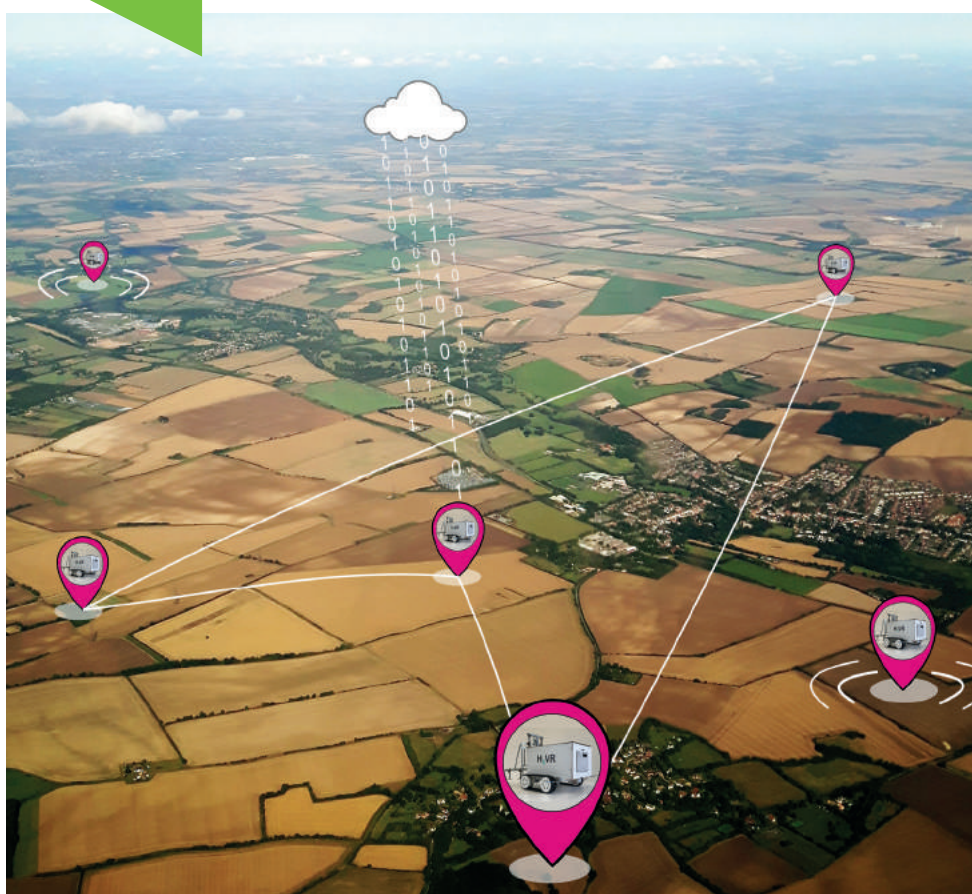
GIS-Unité Technologie & Sciences de l'Homme (avec COSTECH -UTC, Tech CICO et CREIDD-UTT, RECITS-UTBM) [www.utsh.fr](http://www.utsh.fr) • SFR-CONDORCET (Axe Conditions d'émergence d'une bioéconomie durable avec CURAPP-UPJV et REGARDS-URCA) [www.sfr-condorcet.fr](http://www.sfr-condorcet.fr) • IALU (International Association of Lasallian Universities) • IFAMA (International Food and Agribusiness Management Association) [www.ifama.org](http://www.ifama.org) • Wageningen University and Research Center, Pays-Bas • University of Gent, Belgique • Michigan State University, USA • Université de Pise, Italie

## Partenaires institutionnels et professionnels :

Pôle de compétitivité « Industrie & Agroressources » • Chambres d'Agriculture Hauts-de-France et Normandie • Conseils Régionaux Hauts-de France et Normandie • GROUPAMA Paris Val de Loire • AGCO-Massey Ferguson • Union Française des Semenciers • Fondation d'entreprise Michelin • INGENIUM • AGRO-TRANSFERT – Ressources & Territoires

## Réseaux mixtes technologiques :

RMT Biomasse & Territoires • RMT Erytage (évaluation de la durabilité des systèmes et territoires agricoles) • RMT AgroforesterieS



## L'unité

**20** Enseignants-chercheurs

**2** Ingénieurs d'études

**2** Doctorants

**4** Chercheurs associés

### Directeur d'Unité / Contact

—  
👤 **Loic SAUVEE**  
@ [loic.sauvee@unilasalle.fr](mailto:loic.sauvee@unilasalle.fr)

### Lien vers le site :

<https://www.unilasalle.fr/recherche/recherche-service-de-nos-ambitions/interact/>

### Twitter :

InTerACT UniLaSalle  
@InTerACT\_Lab



Retrouvez-nous en vidéo sur Youtube

**UniLaSalle**  
Terre & Sciences

[www.unilasalle.fr](http://www.unilasalle.fr)

Follow us!

